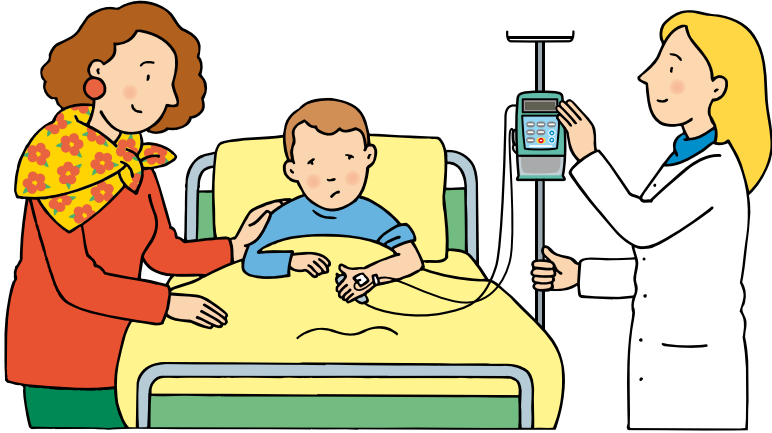


# Une pompe... pour avoir moins mal



**Après ton opération  
ou à cause de ta maladie,  
tu risques d'avoir mal.**

Il n'y a que toi qui peux dire  
comment et combien tu as mal...

On soulage plus facilement une douleur  
si l'on s'en occupe très tôt...

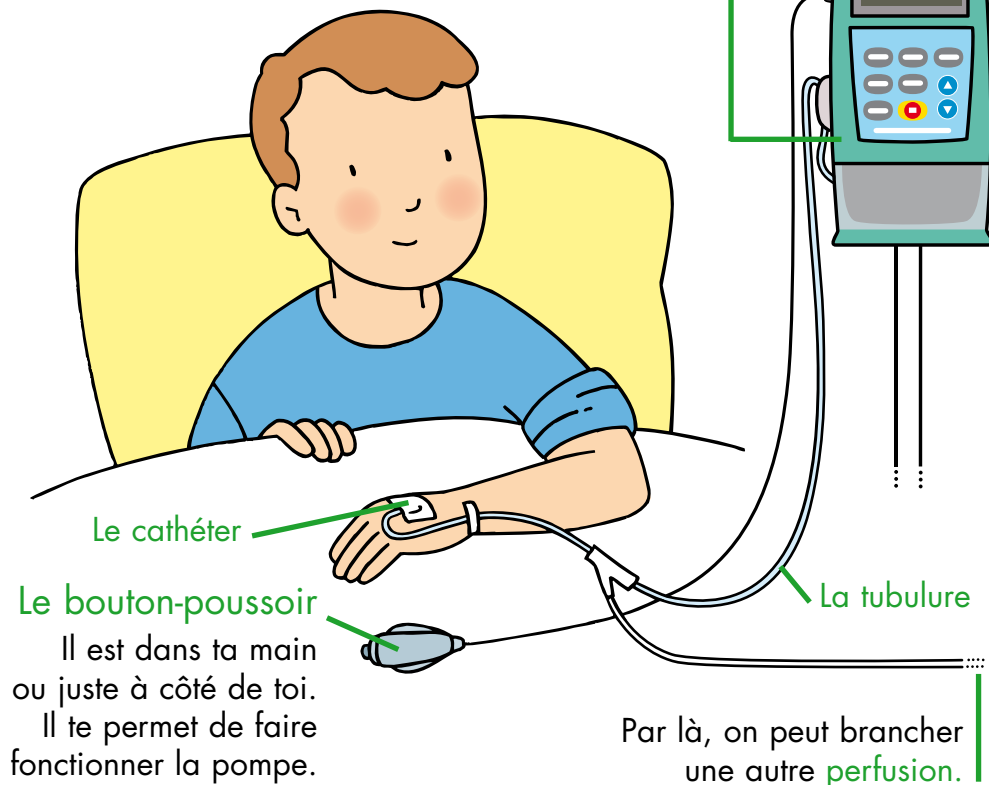
Il existe des médicaments très efficaces  
pour avoir moins mal...

**Alors, on va t'installer une pompe PCA.  
Grâce à elle, tu pourras toi-même  
soulager ta douleur.**

## Comment ça fonctionne ?

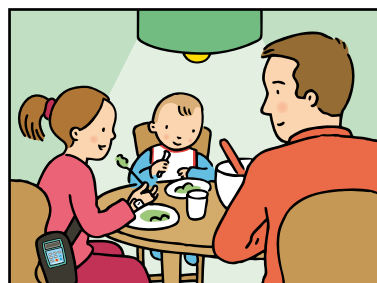
### La pompe PCA\*

Elle contient le médicament contre la douleur : la morphine. Grâce à un système de sécurité, ce petit ordinateur ne peut pas t'injecter trop de médicament.



Dans certains cas, il est possible de porter la pompe dans une sorte de petit sac.

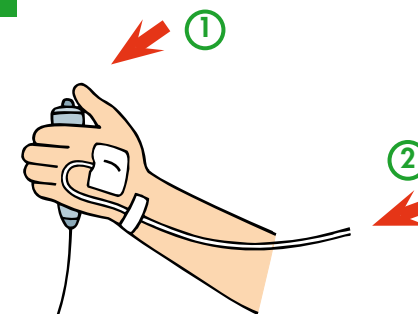
Cette solution te permet de te déplacer, de faire des activités, à l'hôpital ou pendant une hospitalisation à domicile.



\*PCA : le Patient Contrôle l'Analgésie (l'analgésie, c'est le traitement de la douleur)

## Ce que tu vas faire :

- ① Quand tu as mal, tu appuies une fois sur le bouton-poussoir.
- ② La pompe fait passer un peu de morphine dans ta veine.



La quantité de médicament (on dit aussi "bolus") a été calculée par le médecin : il n'y a aucun risque de surdosage. Il faut attendre au moins cinq minutes avant que le médicament agisse. L'infirmière viendra régulièrement te demander d'évaluer ta douleur, pour vérifier que tu es bien soulagé(e).

## Comment évaluer la douleur ?

L'infirmière te propose de dire "combien" tu as mal :

soit grâce à une règlette sur laquelle des visages sont dessinés.



soit grâce à une règlette avec un curseur.



## N'oublie pas !

- Il n'y a que toi qui appuies sur le bouton-poussoir.
- Quand tu appuies, il faut attendre au moins cinq minutes avant que le médicament agisse.
- Dès que tu recommences à avoir mal, appuie à nouveau.

## Qui a le droit d'appuyer sur le bouton-poussoir ?

C'est toi et personne d'autre : ni tes parents, ni ton voisin, ni les personnes qui te rendent visite.

## Quand faut-il appuyer ?

- Appuie dès que tu sens que la douleur revient, n'attends pas qu'elle devienne trop forte, sinon c'est plus difficile de la calmer.
- Appuie aussi lorsque tu risques d'avoir mal parce que l'on doit faire ta toilette, te faire une radio, enlever un drain ou refaire un pansement, te faire de la kinésithérapie...

## Quel est le médicament utilisé ?

C'est la morphine, le meilleur médicament pour soulager les fortes douleurs. Si un enfant reçoit de la morphine parce qu'il a mal, il ne deviendra pas un toxicomane. Mais, comme tous les médicaments, la morphine peut donner des effets secondaires. Le médecin et l'infirmière seront là pour te surveiller.

## Et si j'ai encore mal ?

- Bien souvent, la douleur ne disparaît pas complètement. Si tu n'es pas suffisamment soulagé, le médecin pourra changer le réglage de la pompe.
- Si tu n'as pas bien compris, si tu as oublié comment te servir de la pompe, les infirmières et les médecins sont là pour répondre à tes questions. N'hésite pas à faire appel à eux.

## Combien de temps je vais garder la pompe ?

Jusqu'à ce que tu n'en aies plus besoin : 1 jour, 3 jours, une semaine, c'est très variable.

Auteurs : Dr Didier COHEN-SALMON, Françoise GALLAND,  
Sandrine HERRENSCHMIDT.

Collaborateurs : Dr Daniel ANNEQUIN, Nadine FIEZ,  
Dr Olivier GALL, Dr Nathalie RAVAUULT.

Merci aux enfants, parents et professionnels de la santé qui ont bien voulu faire une relecture de ce document. Leur aide nous a été précieuse.

Illustrations et réalisation graphique : Sandrine HERRENSCHMIDT.

Pour compléter l'information de votre enfant, d'autres documents sont disponibles auprès de l'association SPARADRAP dont la fiche *La morphine, un médicament pour avoir moins mal*.

Le catalogue des publications est envoyé sur simple demande et disponible sur notre site Internet [www.sparadrap.org](http://www.sparadrap.org)

Ces documents sont vendus pour assurer les coûts de réimpression, de gestion et d'envoi.

Un document  
édité et diffusé  
par l'association  
SPARADRAP

