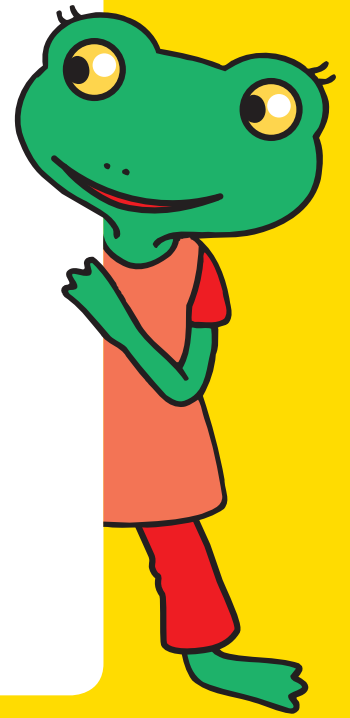


# Ton carnet de jeux



Cachet de l'établissement

Un carnet réalisé par SPARADRAP, une association pour mieux préparer les enfants aux examens médicaux, aux soins et à l'hospitalisation

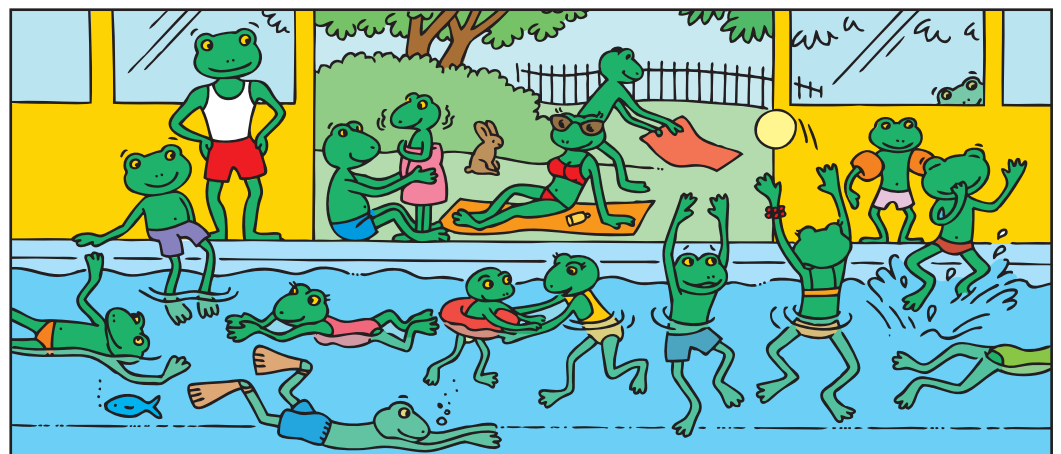
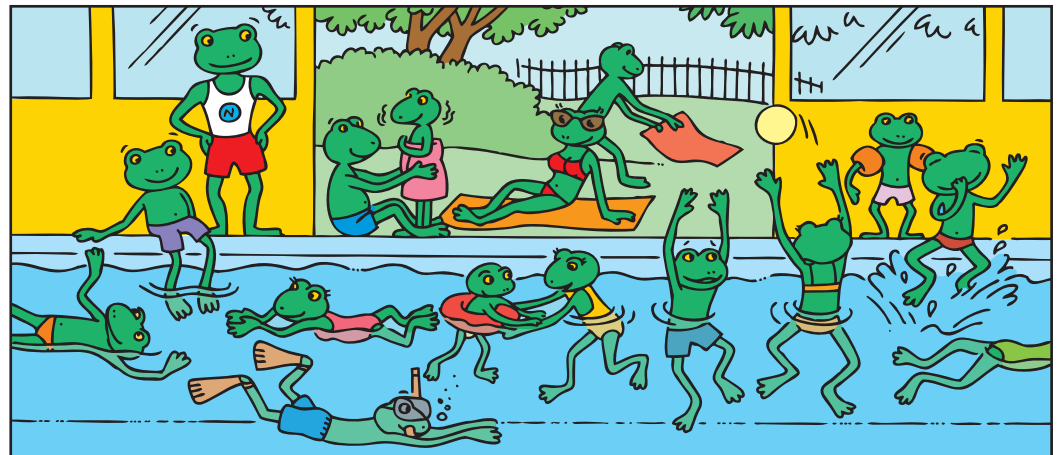


[www.sparadrapp.org](http://www.sparadrapp.org)  
Tél. : 01 43 48 11 80

Avec le soutien de



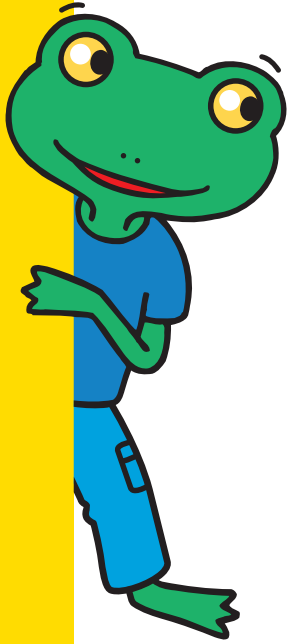
7 différences se sont glissées entre ces deux images. Trouve-les !



Complète les grilles pour que chaque ligne, chaque colonne et chaque rectangle contiennent tous les chiffres une seule fois.

SUDOKU plus difficile : joue avec les chiffres de 1 à 6

SUDOKU facile : joue avec les chiffres de 1 à 4

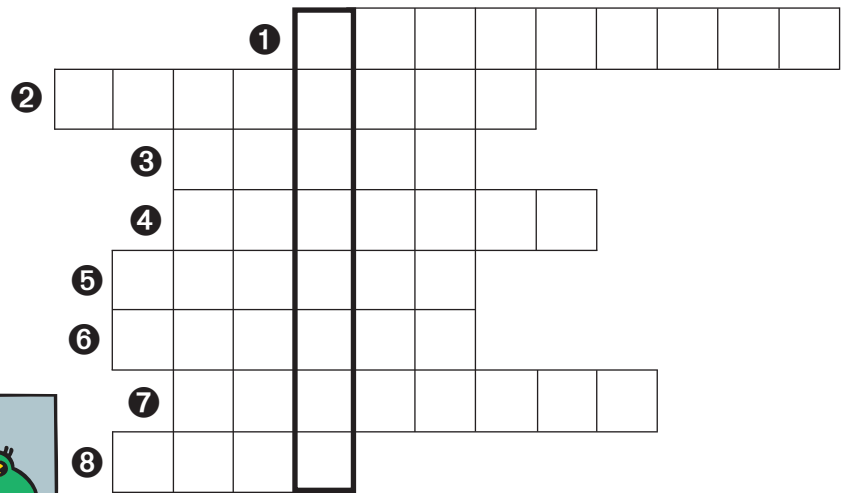


	2			4	
4	1		5		3
		3		1	5
2	5		3	6	4
	6	2		3	1
	3			5	

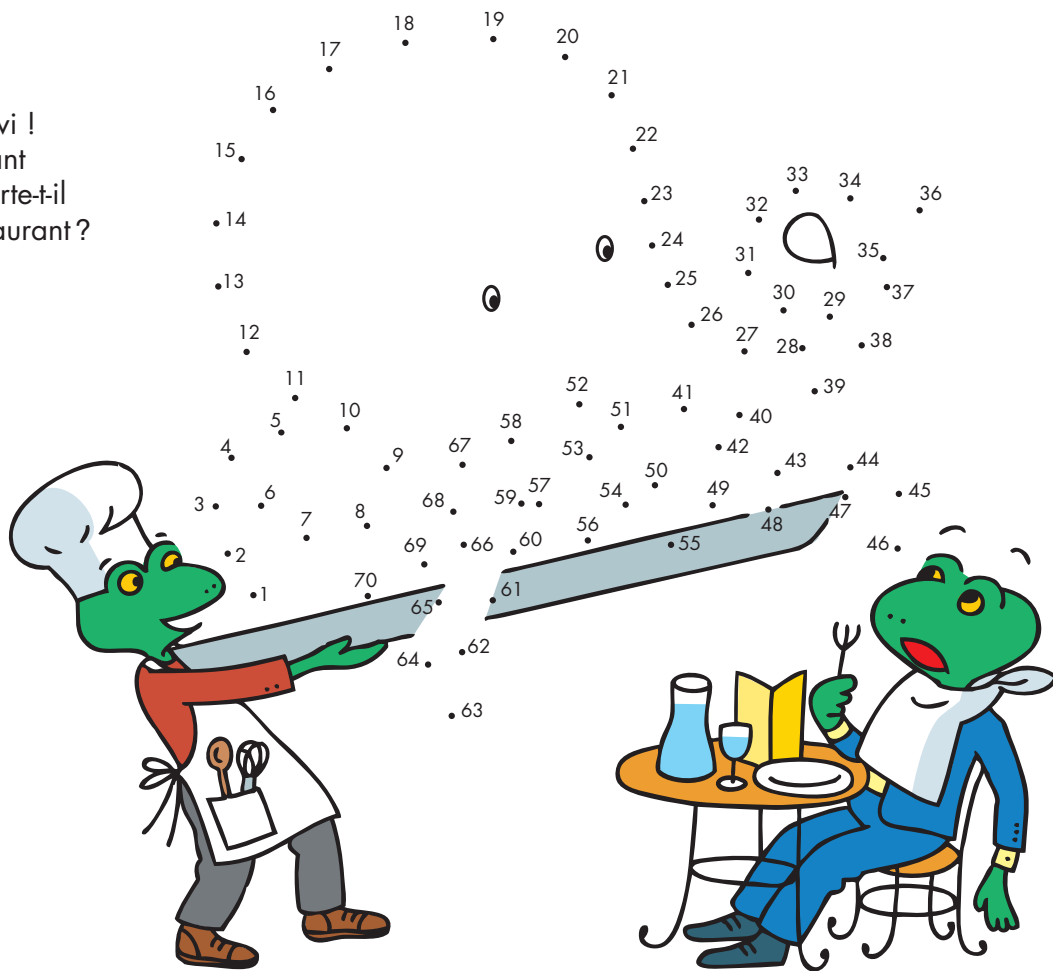
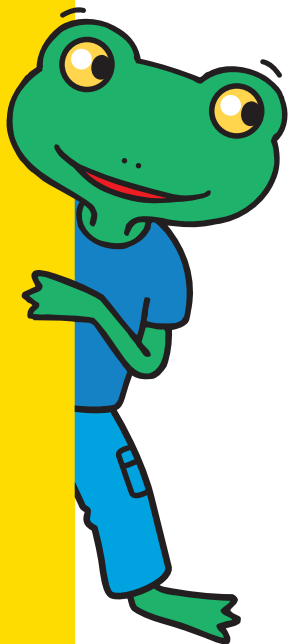
2			1
		2	
	4		
1			4

3	2			6	5
		4			
2				5	
	3				4
		3	5		
5	1				6

La récré est finie ! Sais-tu comment s'appelle la maîtresse ? Écris les mots dans la grille et tu liras son nom verticalement.



Monsieur est servi !  
Quel plat étonnant  
le cuisinier apporte-t-il  
au client du restaurant ?



Association SPARADRAP - Parce que c'est pas du jeu d'être malade ! - [www.sparadrapp.org](http://www.sparadrapp.org) - Tél. : 01 43 48 11 80

Alex doit avoir  
une prise de sang.  
Imagine ce que  
l'infirmière lui dit,  
ce qu'il lui répond  
et ce qu'il pense.



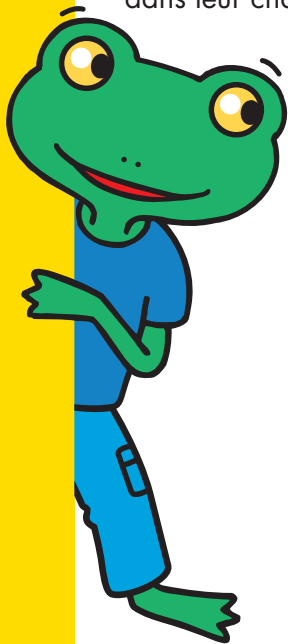
Tu peux aussi  
colorier l'image.



Association SPARADRAP - Parce que c'est pas du jeu d'être malade ! - [www.sparadrapp.org](http://www.sparadrapp.org) - Tél. : 01 43 48 11 80

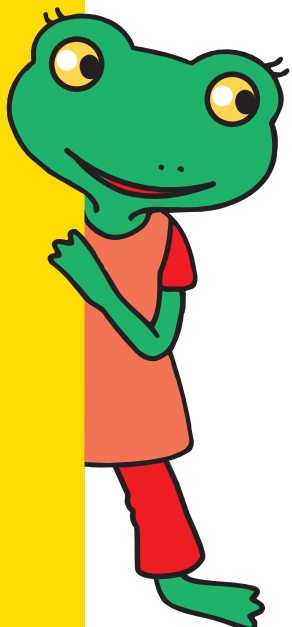
Lola et Théo n'arrivent pas à lire la liste des courses !

Aide-les en barrant les "cro" puis entoure les produits qu'ils doivent mettre dans leur chariot.



Association SPARADRAP - Parce que c'est pas du jeu d'être malade ! - www.sparadrap.org - Tél. : 01 43 48 11 80

Qu'est-il arrivé à Tom ?  
 Pour le savoir,  
 remets les images  
 dans l'ordre.



A B C

D E F

G H

Tu peux noter les lettres  
 sous les chiffres.

1	2	3	4	5	6	7	8

Association SPARADRAP - Parce que c'est pas du jeu d'être malade ! - www.sparadrap.org - Tél. : 01 43 48 11 80