

Ton carnet de jeux

Cachet de l'établissement

Un carnet réalisé par SPARADRAP, une association pour mieux préparer les enfants aux examens médicaux, aux soins et à l'hospitalisation

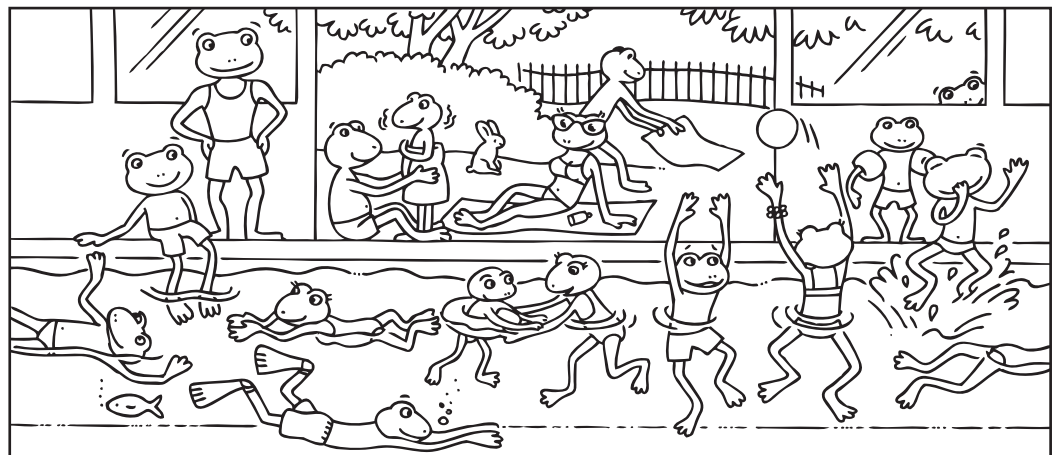
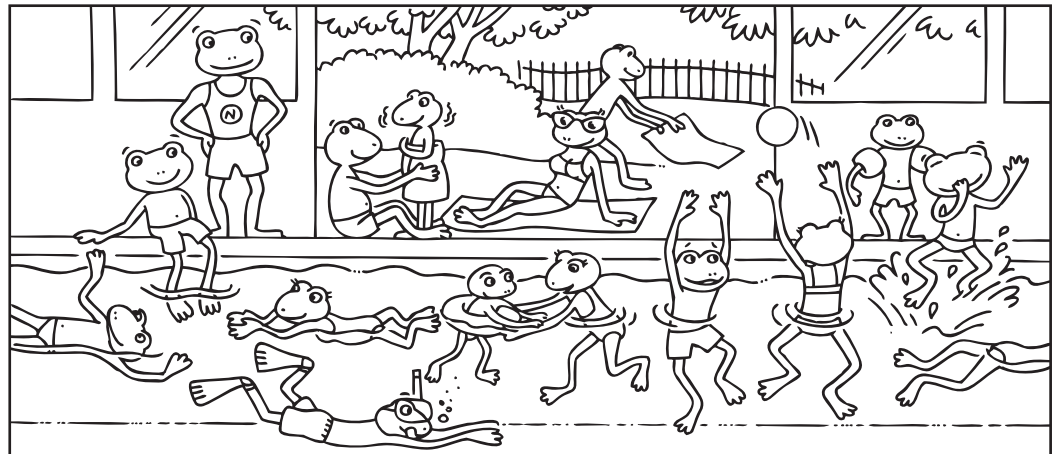


www.sparadrap.org
Tél. : 01 43 48 11 80

Avec le soutien de



7 différences se sont glissées entre ces deux images. Trouve-les !



Complète les grilles pour que chaque ligne, chaque colonne et chaque rectangle contiennent tous les chiffres une seule fois.

SUDOKU plus difficile : joue avec les chiffres de 1 à 6



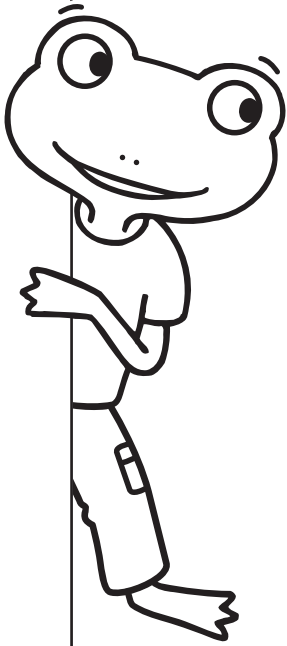
	2			4	
4	1		5		3
		3		1	5
2	5		3	6	4
	6	2		3	1
	3			5	

SUDOKU facile : joue avec les chiffres de 1 à 4



2				1
			2	
	4			
1				4

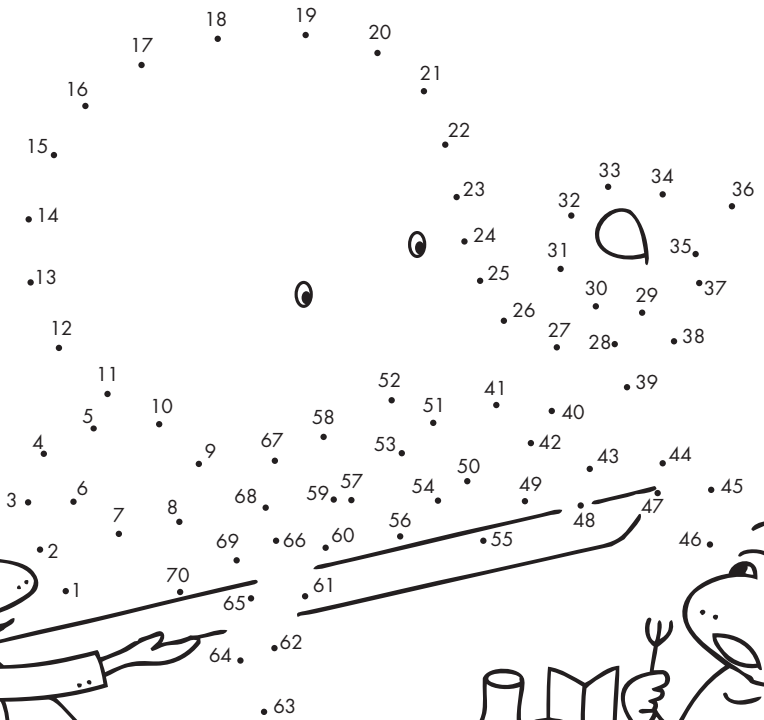
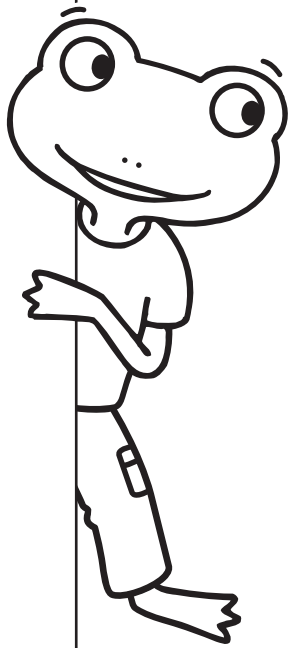
3	2			6	5
		4			
2				5	
	3				4
		3	5		
5	1				6



La récré est finie ! Sais-tu comment s'appelle la maîtresse ? Écris les mots dans la grille et tu liras son prénom verticalement.



Monsieur est servi !
 Quel plat étonnant
 le cuisinier apporte-t-il
 au client du restaurant ?



Association SPARADRAP - Parce que c'est pas du jeu d'être malade ! - www.sparadrapp.org - Tél. : 01 43 48 11 80

Alex doit avoir
 une prise de sang.
 Imagine ce que
 l'infirmière lui dit,
 ce qu'il lui répond
 et ce qu'il pense.



Tu peux aussi
 colorier l'image.



Association SPARADRAP - Parce que c'est pas du jeu d'être malade ! - www.sparadrapp.org - Tél. : 01 43 48 11 80